

# Cyfrif Blodau-Pryfed wedi ei Amseru: canllaw adnabod grwpiau pryfed



Mae'r canllaw hwn wedi cael ei ddatblygu i gefnogi arolwg Cyfrif Blodau-Pryfed wedi ei Amseru (Cyfrif FIT) sydd yn rhan o [Gynllun Monitro Peillwyr y DU](#) (PoMS).

## Pwy sy'n trefnu'r prosiect hwn?

Mae Cyfrif FIT yn rhan o'r Cynllun Monitro Peillwyr (PoMS) ym Mhartneriaeth Monitro ac Ymchwil Peillwyr y DU, sydd wedi ei gydlynu gan y Ganolfan Ecoleg a Hydroleg (CEH). Caiff ei ariannu ar y cyd gan Defra, Llywodraethau Cymru a'r Alban, JNCC a phartneriaid y prosiect, yn cynnwys CEH, y Bumblebee Conservation Trust, Butterfly Conservation, British Trust for Ornithology, Hymettus, Prifysgol Reading a Phrifysgol Leeds.

Nod PoMS yw darparu data sydd ei angen ar gyflwr pryfed peillio'r DU, yn arbennig gwenyn gwyllt a phryfed hofran, a'u rôl yn cefnogi ffermio a bywyd gwyllt.

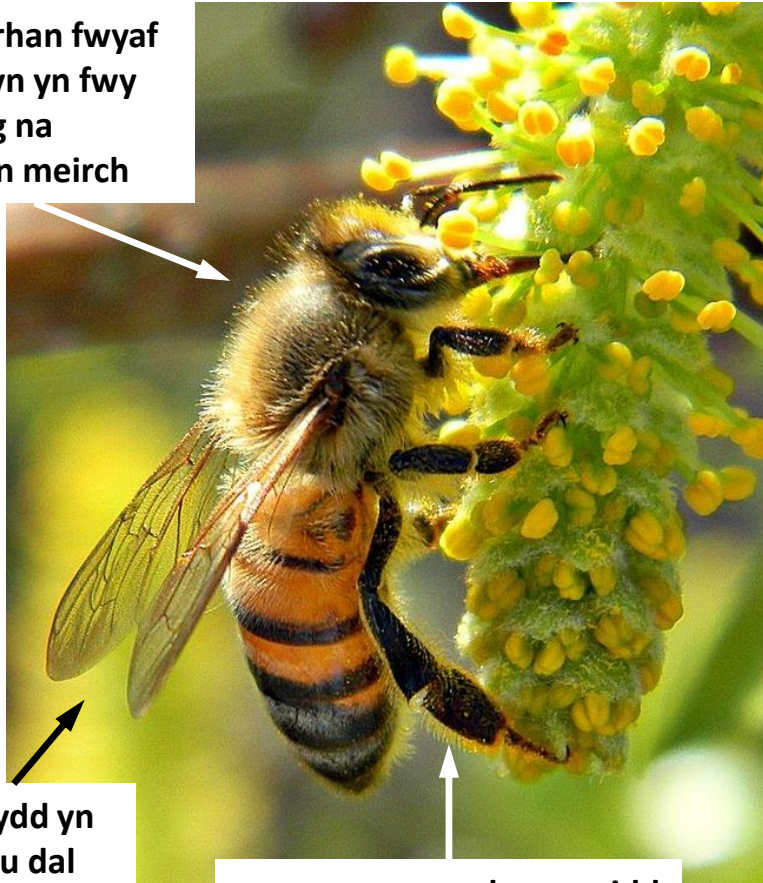
Am fwy o wybodaeth am PoMS ewch i: [www.ceh.ac.uk/pollinator-monitoring](http://www.ceh.ac.uk/pollinator-monitoring)



# Gwenynen neu wenylen feirch (Hymenoptera)? – 1

Gwenynen Fêl (teulu Apidae, rhywogaeth *Apis mellifera*)  
Llun © Bob Peterson/Wikimedia Commons

mae'r rhan fwyaf  
o wenylen yn fwy  
blewog na  
gwenyn meirch



Adenydd yn  
cael eu dal  
yn wastad

mae gan wenylen benywaidd  
fasedd paill, ar eu coesau ôl  
neu o dan yr abdomen fel  
arfer

Categori cyfrif FIT: Gwenynen fêl

Gwenynen feirch gymdeithasol (teulu Vespidae, genus *Vespula*)  
Llun © Trounce/Wikimedia Commons



yn gorffwys,  
mae'r  
adenydd  
wedi eu  
rholio i fyny  
gyda rhai  
gwenyn  
meirch (nid  
pob un)

llai blewog, ac yn aml â lliwiau  
gwrthgyferbyniol iawn

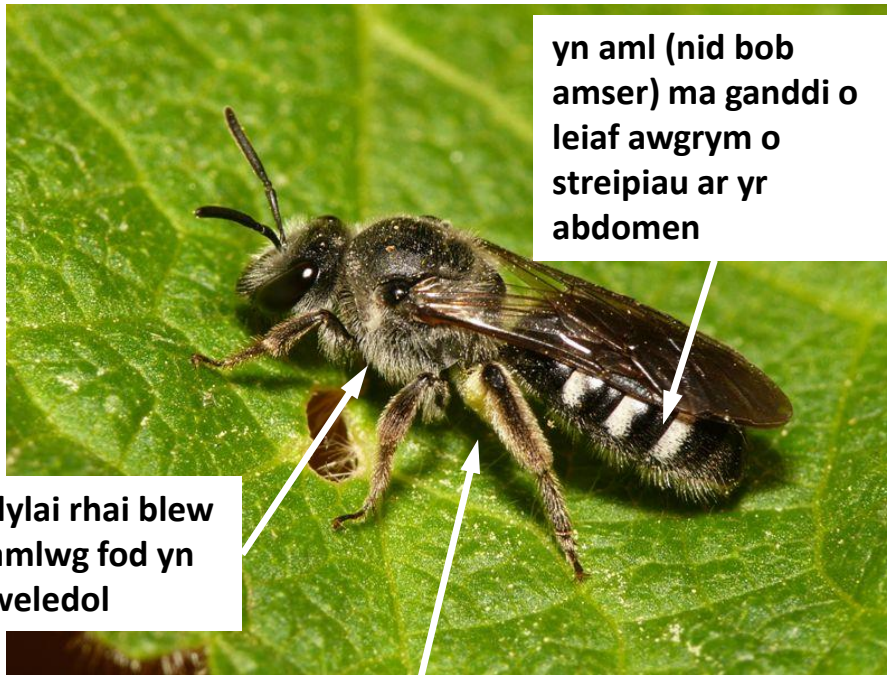
Categori cyfrif FIT: Gwenynen feirch



# Gwenynen neu wenynen feirch (Hymenoptera)? – 2

Ceir nifer o rywogaethau bach a thywyll yn y ddau grŵp

Gwenynen fach unigol (teulu Apidae, genus *Lasioglossum*)  
Llun © Dick Belgers/Wikimedia Commons



yn aml (nid bob amser) ma ganddi o leiaf awgrym o streipiau ar yr abdomen

dylai rhai blew amlwg fod yn weledol

mae gan wenyn benywaidd fasedg paill, ar y coesau ôl neu o dan yr abdomen fel arfer

Categori cyfrif FIT: Gwenynen unigol

Gwenynen feirch unigol (teulu Crabronidae, genus *rossocerus*)  
Llun © gailhampshire/Flickr CC

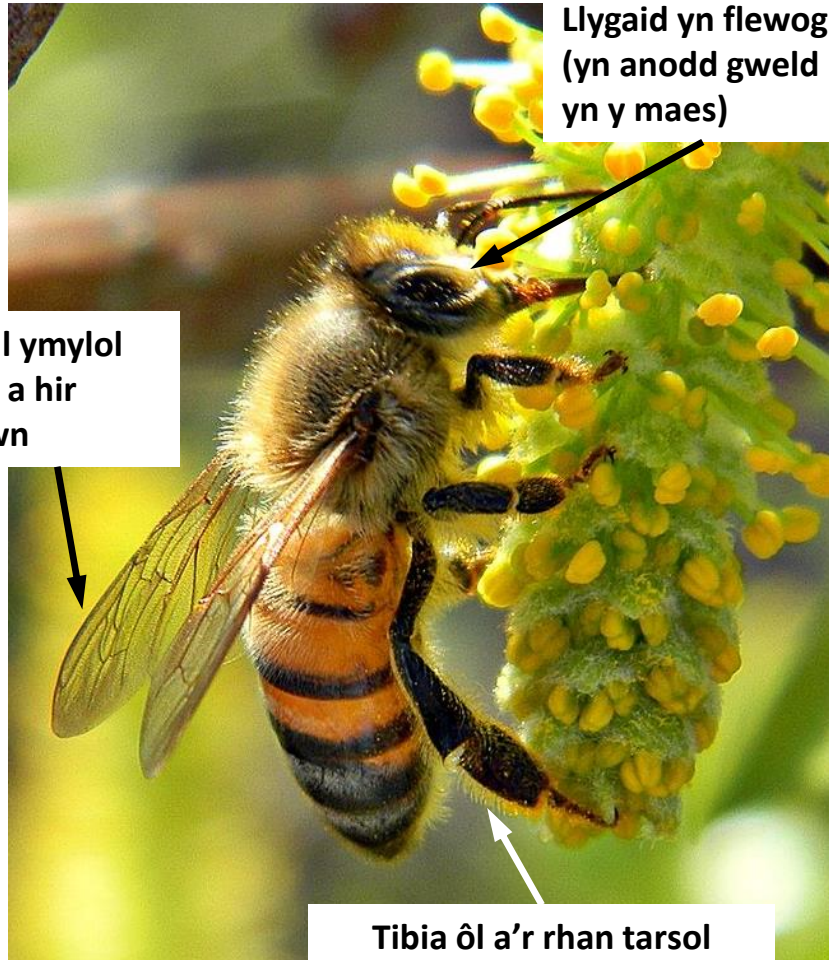


y pen yn aml yn fwy trwchus ac yn fwy hirsgwar na gwenyn

dim blew amlwg, dim basedg paill

# Adnabod Gwenyn Mêl (Hymenoptera)

Gwenynen Fêl (teulu Apidae, rhywogaeth *Apis mellifera*)  
Llun © Bob Peterson/Wikimedia Commons

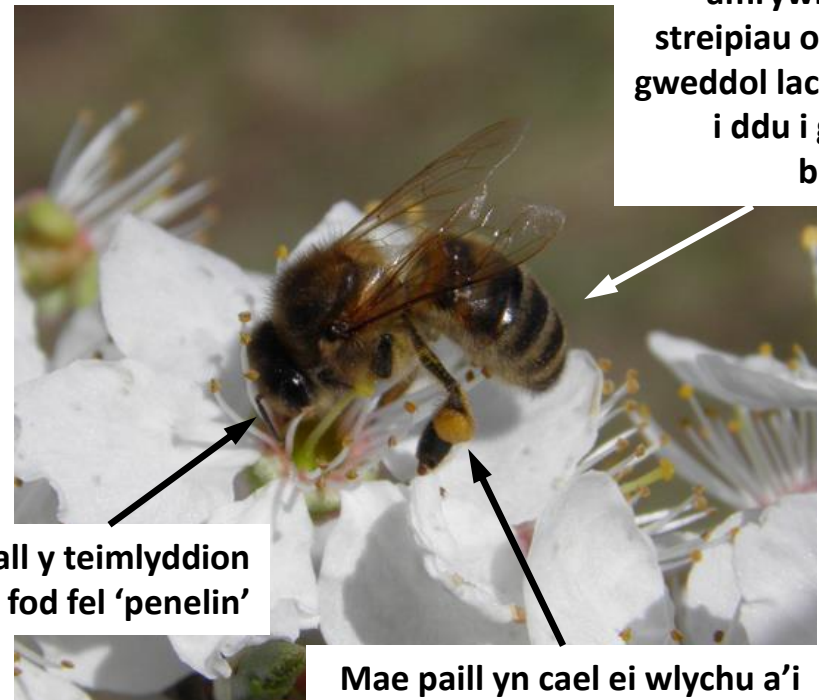


Llygaid yn flewog  
(yn anodd gweld  
yn y maes)

Cell ymylol  
cul a hir  
iawn

Tibia ôl a'r rhan tarsol  
cyntaf yn llydan iawn ac  
wedi ei wastadu (ymysg  
gweithwyr)

Gwenynen Fêl (teulu Apidae, rhywogaeth *Apis mellifera*)  
Llun © Martin Harvey



Lliw'r  
abdomen yn  
amrywio o  
streipiau oren  
gweddol lachar  
i ddu i gyd  
bron

Gall y teimlyddion  
fod fel 'penelin'

Mae pail yn cael ei wlychu a'i  
gasglu yn y fasedg ar y tibia ôl



# Cacynen neu wenynen unigol (Hymenoptera)?

Cacynen (teulu Apidae, genus *Bombus*)  
Llun © Martin Harvey



Teimlyddion yn aml  
ar ongl neu fel  
'penelin'

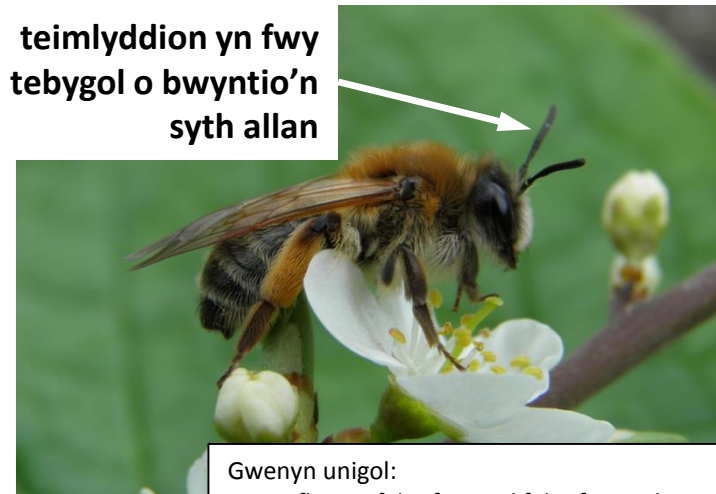
Cacwn:

- Blewog/fflwfog iawn
- Siâp crwn, globylog bron, gyda'r cynffon wedi ei 'blygu oddi tano' yn aml wrth ymweld â blodau
- Mae gan lawer fandiau lliw gwrthgyferbyniol syml
- Mae'r Frenhines yn fwy na'r holl rywogaethau unigol bron, ond gall y gweithwyr fod yn llai na'r rhai unigol mwy

Categori cyfrif FIT: Cacynen

Gwenynen unigol (teulu Andrenidae, genus *Andrena*)  
Llun © Martin Harvey

teimlyddion yn fwy  
tebygol o bwyntio'n  
syth allan



Gwenyn unigol:

- Yn flewog fel arfer, ond fel arfer wedi eu gorchuddio â llai o flew na chacwn
- Fel arfer yn fwy hir o ran siâp (ond llawer o amrywiaeth, gweler y daflen nesaf)
- Lliwiau fel arfer yn wannach ac yn llai gwrthgyferbyniol na chacwn
- Yn llai na brenhines y cacwn, ond mae'r rhai unigol mwyaf yn fwy na gweithwyr cacwn bach

Categori cyfrif FIT: Gwenynen unigol

# Enghreifftiau o wenyn unigol (Hymenoptera)

Ceir sawl rhywogaeth o wenyn unigol mewn ystod o deuluoedd

Mae Genus *Andrena* (teulu Andrenidae) yn cynnwys sawl rhywogaeth o'r wenynen durio. Mae llawer yn gymysgedd o frown a du, ond ceir patrymau eraill fel du a llwyd llychlyd.



*Andrena haemorrhoa* Llundain © Martin Harvey

Mae Genus *Lasioglossum* (teulu Halictidae) hefyd yn cynnwys sawl rhywogaeth o'r wenynen durio. Mae'r rhan fwyaf yn llai, yn dywyllach ac yn llai blewog nag *Andrena*.



Llundain © Mike Edwards

Mae rhai yn fach iawn!  
(ond yn fwy na 3mm o hyd)



*Andrena cineraria* Llundain © Aiwok/Wikimedia Commons

Mae teulu Megachilidae yn cynnwys gwenyn saerwenyn (genus *Osmia*) a gwenyn deildorrol (genus *Megachile*). Mae gan y menywod yn y teulu hwn flew sydd yn casglu paill o dan yr abdomen.



Gwenynen deildorrol (genus *Megachile*)  
Llundain © Derrick Ditchburn/Wikimedia Commons

# Gwenynen Traed Blewog y Blodau (Hymenoptera)

Gwenynen unigol sydd yn weithgar ar ddechrau'r gwanwyn. Caiff ei chamgymryd yn aml am gacynen ond mae'n hedfan llawer cyflymach, ac yn hofran o flaen blodau.

mae'r menywod yn ddu i gyd gyda blew oren ar eu coesau



Gwenynen Traed Blewog y Blodau (teulu Anthophoridae, rhywogaeth *Anthophora plumipes*) – benywaidd. Llun © Charlesjsharp/Wikimedia



mae'r dynion yn ddu neu'n oren, gyda marciau golau a blew golau ar yr wyneb a blew hir iawn ar y coesau

Gwenynen Traed Blewog y Blodau (teulu Anthophoridae, rhywogaeth *Anthophora plumipes*) – gwrywaidd. Llun © Orangeaurochs/Flickr CC



# Gwenyn meirch Ichneumon (Hymenoptera)

Fe'u gelwir weithiau'n 'glêr' ichneumon ond gwenyn meirch yw'r rhain a dylid eu cyfrif fel gwenyn meirch

Gwenynen feirch ichneumon (teulu Ichneumonidae)  
Llun © Hectonichus/Wikimedia Commons

Gwenynen feirch ichneumon (teulu Ichneumonidae)  
Llun © Katya/Wikimedia Commons

siâp cyffredinol hir a  
chul fel arfer



Teimlyddion yn  
hir gyda llawer  
o rannau bach

gall fod gan y menywod  
wyddodydd amlwg ar flaen  
yr abdomen



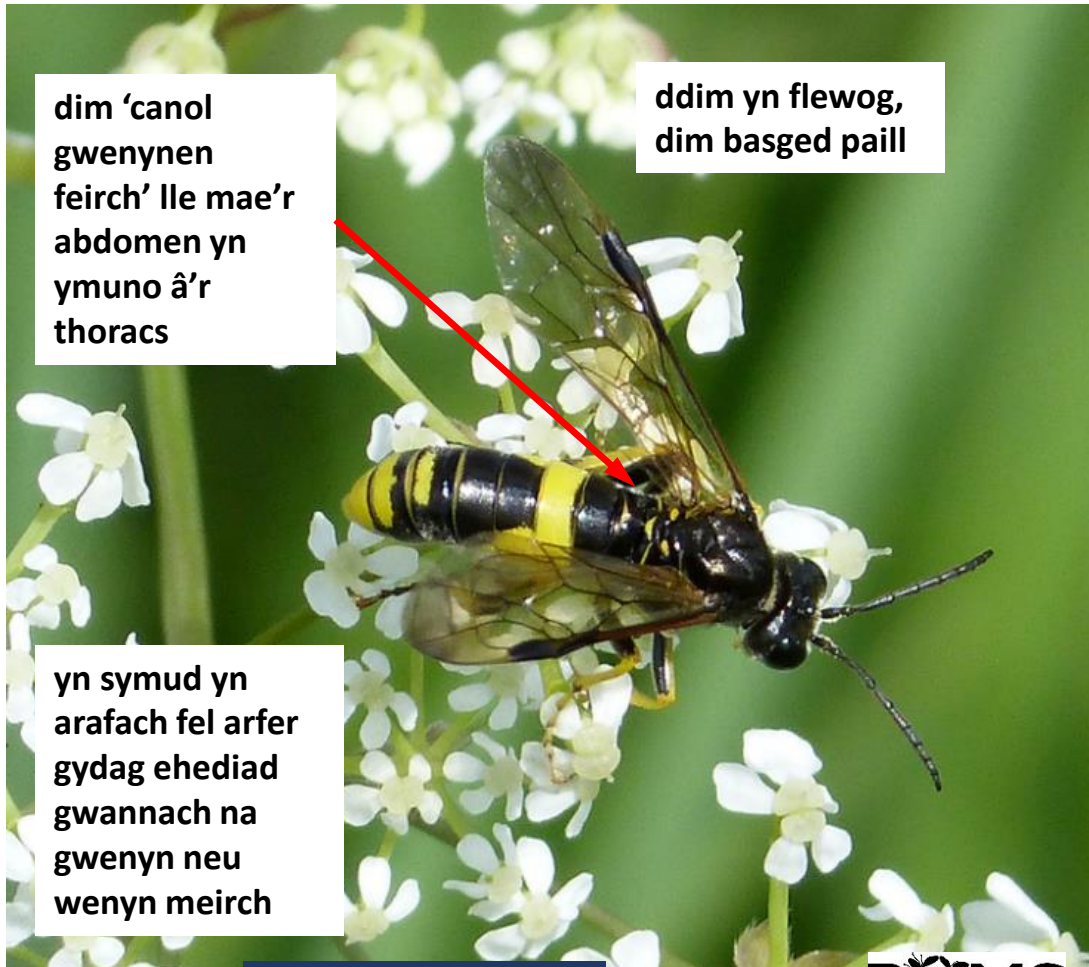
Teimlyddion yn  
hir gyda sawl  
rhan bach



# Llifbryf neu wenyne feirch (Hymenoptera)?

Mae sawl math gwahanol o libfryf o feintiau a lliwiau gwahanol – nid clêr gwirioneddol ydynt, ac maent yn perthyn i wenyne a gwenyn meirch yn yr Hymenoptera, ond noder ein bod yn cyfrif llifbryf yn y categori “Arall”

Llifbryf (teulu Tenthredinidae, rhywogaeth *Tenthredo temula*)  
Llun © gailhampshire/Flickr CC



dim ‘canol gwenynen feirch’ lle mae’r abdomen yn ymuno â’r thoracs

ddim yn flewog, dim basged pail

yn symud yn arafach fel arfer gydag ehediad gwannach na gwenyn neu wenyne meirch

Categori cyfrif FIT: Arall



Gwenynen feirch gymdeithasol (teulu Vespidae, genus *Vespula*)  
Llun © Trounce/Wikimedia Commons



‘canol gwenynen feirch’ llai rhwng y thoracs a’r abdomen

Categori cyfrif FIT: Gwenynen feirch

# Pryf Hofran (Diptera: Syrphidae) neu wenynen/gwenynen feirch (Hymenoptera)?

Gwenynen Ormes (rhywogaeth *Eristalis tenax*)  
Llun © Martin Harvey



Ilygaid mawr yn gorchuddio'r rhan fwyaf o'r pen; teimlyddion byrrach gyda 3 rhan

Gwenynen Fêl (teulu Apidae, rhywogaeth *Apis mellifera*)  
Llun © Ken Thomas/Wikimedia Commons



Ilygaid ar ochrau'r pen, ddim yn ei orchuddio i gyd; teimlyddion hwy gyda 12 neu 13 rhan

Mae gan Bryfed Hofran:

- un pâr yn unig o adenydd
- Ehediad cyflym sy'n hofran (y rhan fwyaf o'r rhywogaethau)
- dim basged paill



Categori cyfrif FIT: Pryf Hofran

Mae gan wenyn a gwenyn meirch:

- ddau bâr o adenydd (ond gall fod yn anodd iawn gweld hyn ar bryfed byw)
- ehediad arafach, ddim yn hofran (ac eithrio rhai rhywogaethau)
- mae gan wenyn benywaidd fased paill

Categoriâu cyfrif FIT:  
Gwenynen Fêl / Cacynen / Gwenynen unigol / Gwenynen Feirch



Gwenynen gymdeithasol (teulu Vespidae, genus *Vespula*)

Llun © Trounce/Wikimedia Commons

Pryf hofran (rhywogaeth *Sericomyia silentis*)  
Llun © Martin Harvey



# Adnabod pryf hofran (Diptera: Syrphidae)

Pryf hofran (rhywogaeth *Platycheirus angustatus*)  
Llun © Janet Graham

Mae pryf hofran:

- fel arfer yn sgleiniog neu'n adlewyrchol (dim bob amser)
- fel arfer yn ddu gyda marciau melyn neu olau arall ar y corff a/neu'r coesau (dim bob amser)
- yn meddu ar wythiennau sydd yn gyfochrog ag ymyl ôl yr adenydd, sydd yn ffurfio 'ymyl ffug'
- yn meddu ar "vena spuria" yng nghanol yr adenydd (yn anodd i'w weld yn y cae)
- ddim yn amlwg yn wrychog



teimlyddion fel arfer yn fyr – mae gan rai deimlyddion hwy ond maent yn dal yn fyrrach na'r rhan fwyaf o weny, gyda llai o rannau



Pryf hofran (rhywogaeth *Chrysotoxum festivum*)  
Llun © Martin Harvey

'vena spuria'

Gwythiennau  
'ymyl ffug'

Categori cyfrif FIT: Pryf Hofran

# Enghreifftiau o bryfed hofran (Diptera: Syrphidae)

Ceir sawl rhywogaeth o bryfed hofran gydag ystod o siapau a phatrymau

Pryf hofran streipiog du a melyn cyffredin (chwith: *Epistrophe grossulariae*; dde: *Episyrphus balteatus*).



Lluniau © Martin Harvey

Mae Tribe Bacchini (*Melanostoma* a *Platycheirus*) yn cynnwys rhywogaethau bach sydd yn hirach/teneuach na phryfed hofran cyffredin. Mae gan y rhan fwyaf smotiau ond gallant ymddangos yn dywyll iawn yn y maes.



chwith: *Melanostoma scalare* Llun © Martin Cooper/Flickr CC;  
dde: *Platycheirus albimanus* Llun © Martin Harvey

Mae *Rhingia campestris* yn bryf hofran anghyffredin ac yn ymwelydd blodau cyson – noder y trwyn hir (llun CC trwy Pexels)



Mae *Syrirta pipiens* yn rhywogaeth gyffredin, fach nad yw'n edrych fel pryf hofran arferol, ond mae'n hofran yn awyddus ac mae ganddi farciau nodweddiadol ar ei choesau, ac ochrau llwyd i'r thoracs.



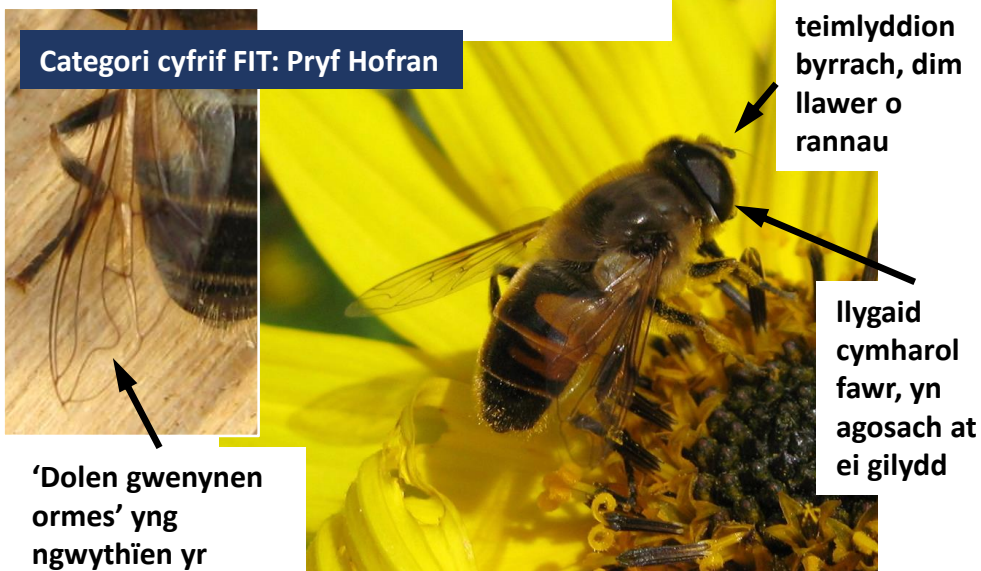
Llun © Martin Cooper/Flickr CC



# Pryfed Hofran (Diptera: Syrphidae) yn efelychu gwenyn (Hymenoptera)

Mae rhai pryfed hofran yn dda iawn yn efelychu gwenyn

Gwenynen ormes *Eristalis tenax* Lluniau © Martin



Categori cyfrif FIT: Pryf Hofran

teimlyddion byrrach, dim llawer o rannau

llygaid cymharol fawr, yn agosach at ei gilydd

'Dolen gwenynen ormes' yng ngwythien yr adenydd

Gwenynen Fêl *Apis mellifera* Llun © Ken Thomas/Wikimedia Commons



teimlyddion hwy, 12 neu 13 o rannau

Llygaid cymharol fach, yn bellach wrth ei gilydd

Categori Cyfrif FIT: Gwenynen fêl



cymharu'r teimlyddion a'r llygaid

Categori cyfrif FIT: Pryf Hofran

*Volucella bombylans* Llun © Anne Sorbes/Wikimedia Commons



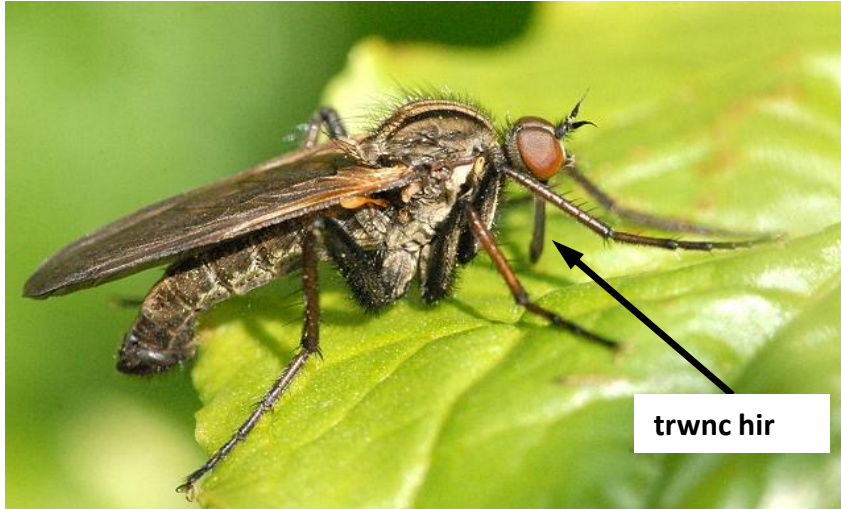
Categori cyfrif FIT: Cacynen

*Bombus terrestris* Llun © Martin Harvey

# Clêr eraill (Diptera)

Mae sawl teulu arall o glêr y gallech eu gweld – yr unig beth sydd angen i chi ei wneud yw gwahanu'r pryfed hofran o'r gweddill!

Pryf dawnsio *Empis tessellata* Llun © James K. Lindsey/Wikimedia Commons



trwnc hir

**Pryfed Calypterate – corff crwn, gwrychog iawn ar y corff a'r coesau:**



Cleren Felen y Dom *Scathophaga stercoraria* Llun © Olaf Leillinger/Wikimedia Commons



Cleren Werdd *Lucilia* sp. Llun © Juan Emilio/Wikimedia Commons



corff llydan, gwythieniad yr adenydd yn wahanol i bryfed hofran, symud yn araf, nid yw'n hofran

Pryf Milwrol Gwyrdd *Chloromyia formosa* Llun © Martin Harvey



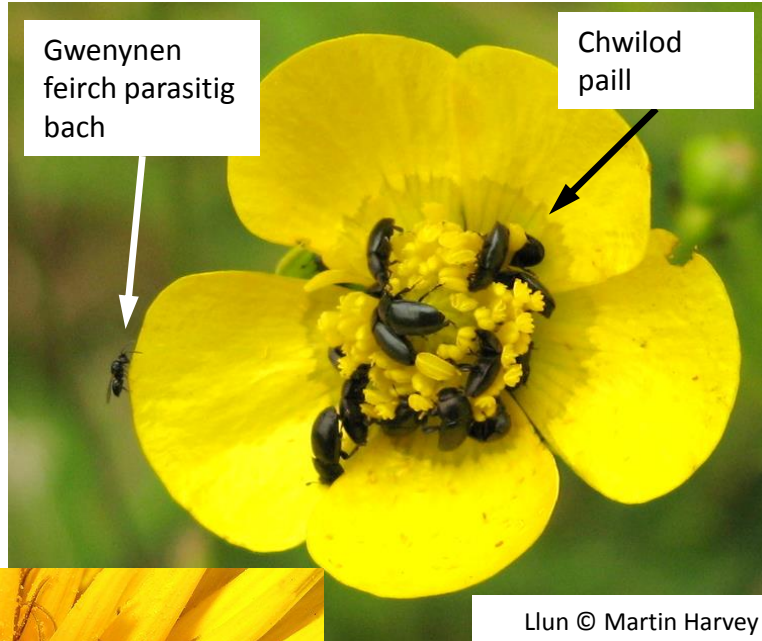
*Tachina fera* Llun © Luc Viatour/Wikimedia Commons

Categori cyfrif FIT: Pryfed eraill



# Pryfed bach

Ceir nifer o bryfed bach iawn (3mm neu lai) sydd yn gallu ymddangos ar flodau, yn cynnwys chwilod paill, a all fod yn doreithiog iawn. Amcangyfrifwch faint o bryfed bach y byddwch yn eu gweld i gyd ar y blodyn targed, ond nid oes angen i chi adnabod y grŵp (felly PEIDIWCH cyfrif chwilod paill yn y categori "Chwilod")



Categori cyfrif FIT: Pryfed bach

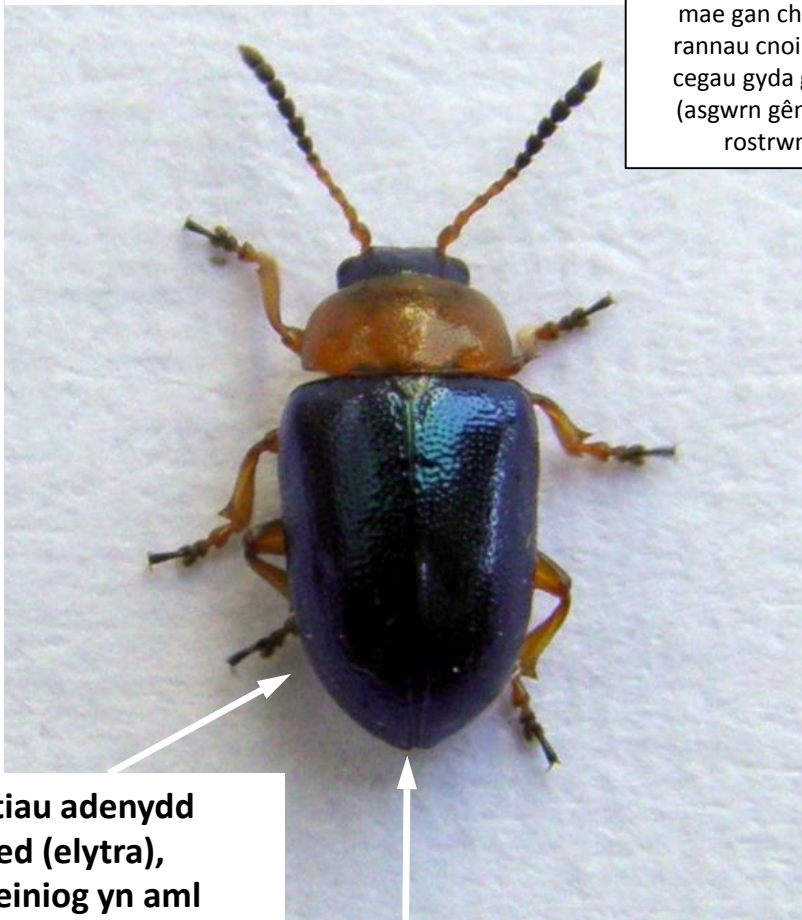
Dyma wenynen unigol, fach, ond mae pob gwenynen yn fwy na 3mm a dylid eu cyfrif fel gwenyn! (Mae hon wedi casglu paill ar ei choesau ôl, sydd yn arwydd da mai gwenynen ydyw.)



Categori cyfrif FIT: Gwenynen unigol

# Chwilen (Coleoptera) neu bryf go iawn (Hemiptera: Heteroptera)?

Chwilen y dail (teulu Chrysomelidae, rhywogaeth *Gastrophysa polygoni*)



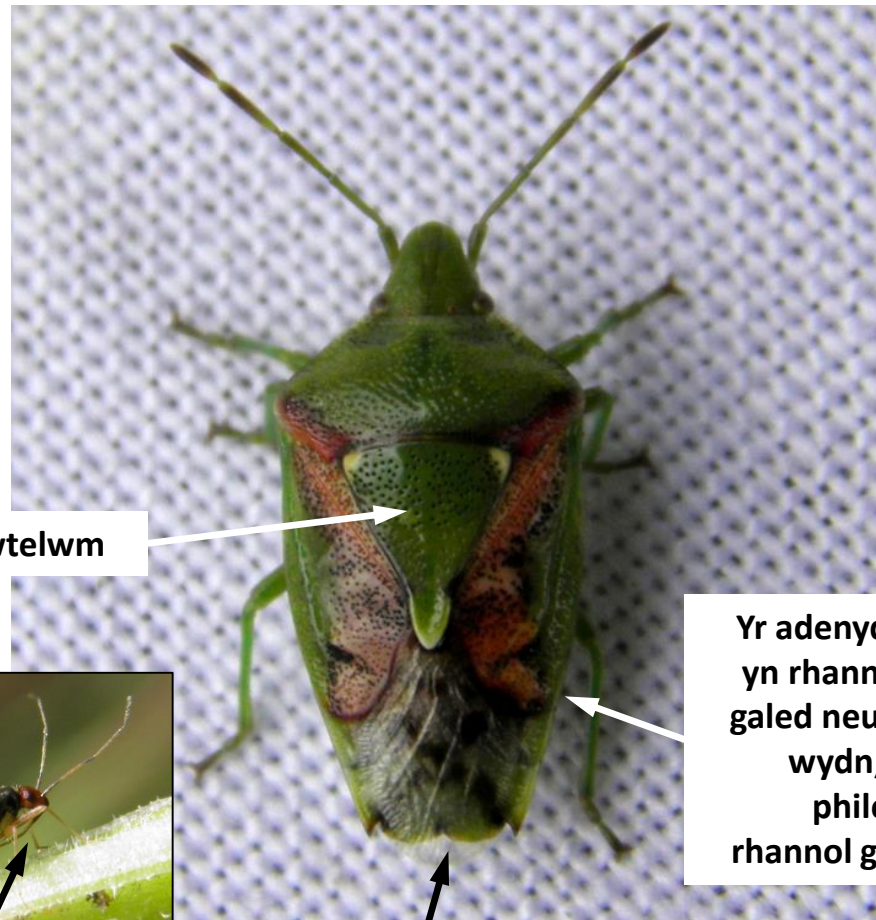
mae gan chwilod rannau cnoi yn eu cegau gyda genau (asgwrn gên), nid rostrwm

cistiau adenydd caled (elytra), sgleiniog yn aml

Cistiau adenydd yn ymuno â llinell syth i lawr canol y pryf

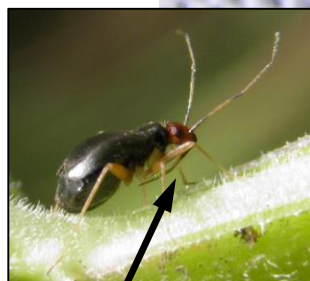
Lluniau © Martin Harvey

Tarianbryf Merywen (teulu Acanthosomatidae, rhywogaeth *Cyphostethus tristriatus*)



sgwtelwm

Yr adenydd yn rhannol galed neu'n wydn, a philen rhannol glir



Mae gan bryfed rostrwm hir, cul, fel arfer yn cael eu dal yn pwyntio am yn ôl o dan y pen

Adenydd a sgwtelwm yn ffurfio **X** ar y cefn

Categori cyfrif FIT: Arall